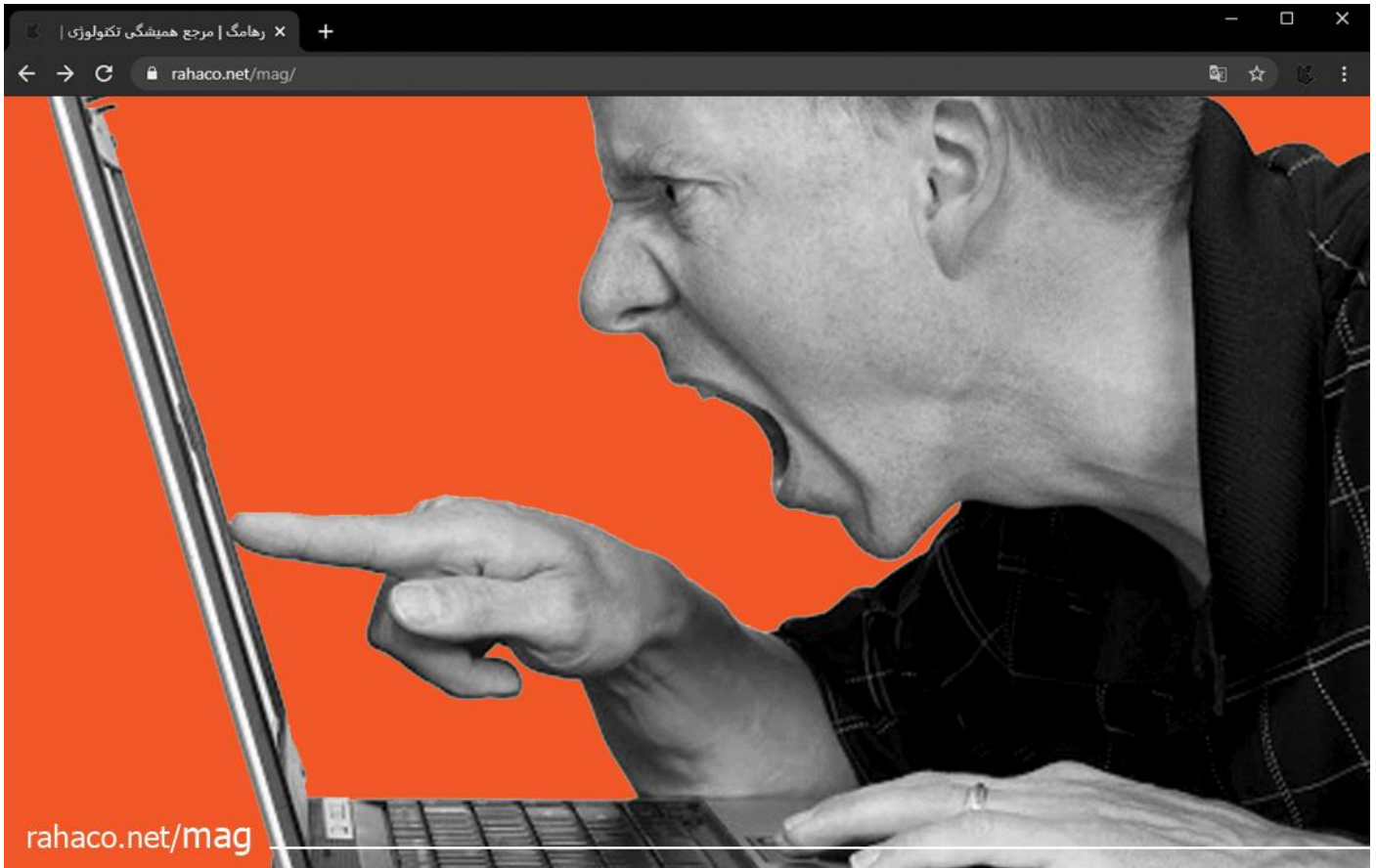




مجموعه شرکت های مهندسی دانش بنیان رها

تست اینترنت چگونه انجام می شود؟

شرکت دانش بنیان رها



فهرست:

- ۳..... اتصال کابل ها را فراموش نکنید
- ۳..... اتصال WIFI خود را بررسی کنید
- ۴..... داشتن اینترنت را بررسی کنید
- ۵..... وضعیت کابل شبکه را به خاطر بسپارید
- ۸..... Proxy Setting و Fire Wall را چک کنید
- ۱۱..... درست کار کردن DNS را به خاطر بسپارید
- ۱۵..... معیارهای حیاتی سرعت اینترنت را بدانید
- ۱۶..... سرعت اینترنت خود را آزمایش کنید



فرقی نمی کند در کجای این کره خاکی زندگی می کنید، اما حدس می زنم که هم اکنون در حال رفتن به دنیای بی حد و مرز اینترنت هستید.

اما احتمال اینکه حقیقت در برابر شما رنگ ببازد و رویای رفتن به اینترنت را، از دست بدهید زیاد است. در این میان با مطالعه مقاله زیر چند ترفند ساده برای **تست اینترنت** را به خوبی خواهید آموخت. لطفا تا انتهای مقاله همراه ما باشید.

اتصال کابل ها را فراموش نکنید

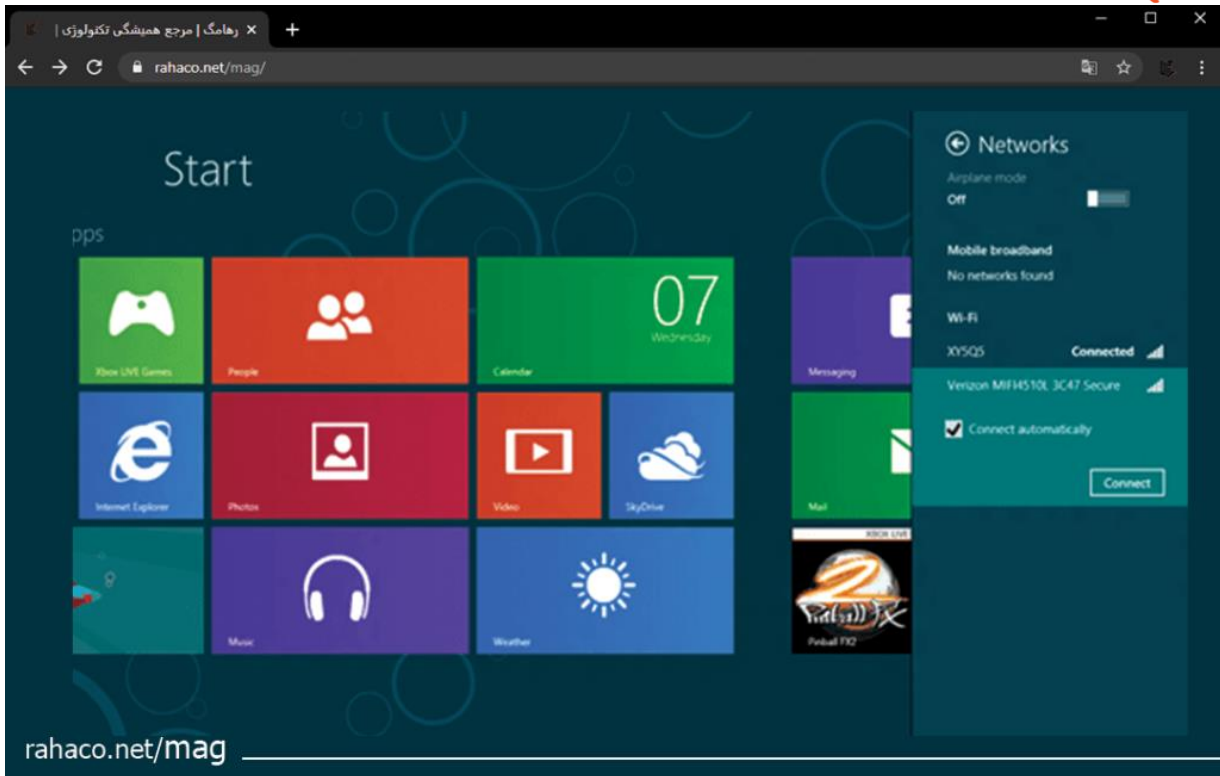
در سر آغاز این پروسه، در اولین راهکار به دنبال پاسخ های ساده باشید. بهتر است کابل برق مودم را بررسی کرده و به یک باره آن را از پریز درآورده و مجدداً آن را وصل کنید.

در واقع احتمال اینکه ذهنتان شما را یاری نکرده و هنگامی که مشغول جابجایی لپ تاپ خود هستید. کابل مودم را در آورده و فراموش کرده اید دوباره آن را به برق متصل کنید زیاد است، بنابراین در اولین راهکار مودم خود را بررسی کنید.

اتصال WIFI خود را بررسی کنید

اتصال WIFI خود را بررسی کنید.

یعنی آیا رایانه شخصی شما واقعا سعی در اتصال به AP رایانه شما را دارد یا خیر! به عکس زیر توجه کنید.

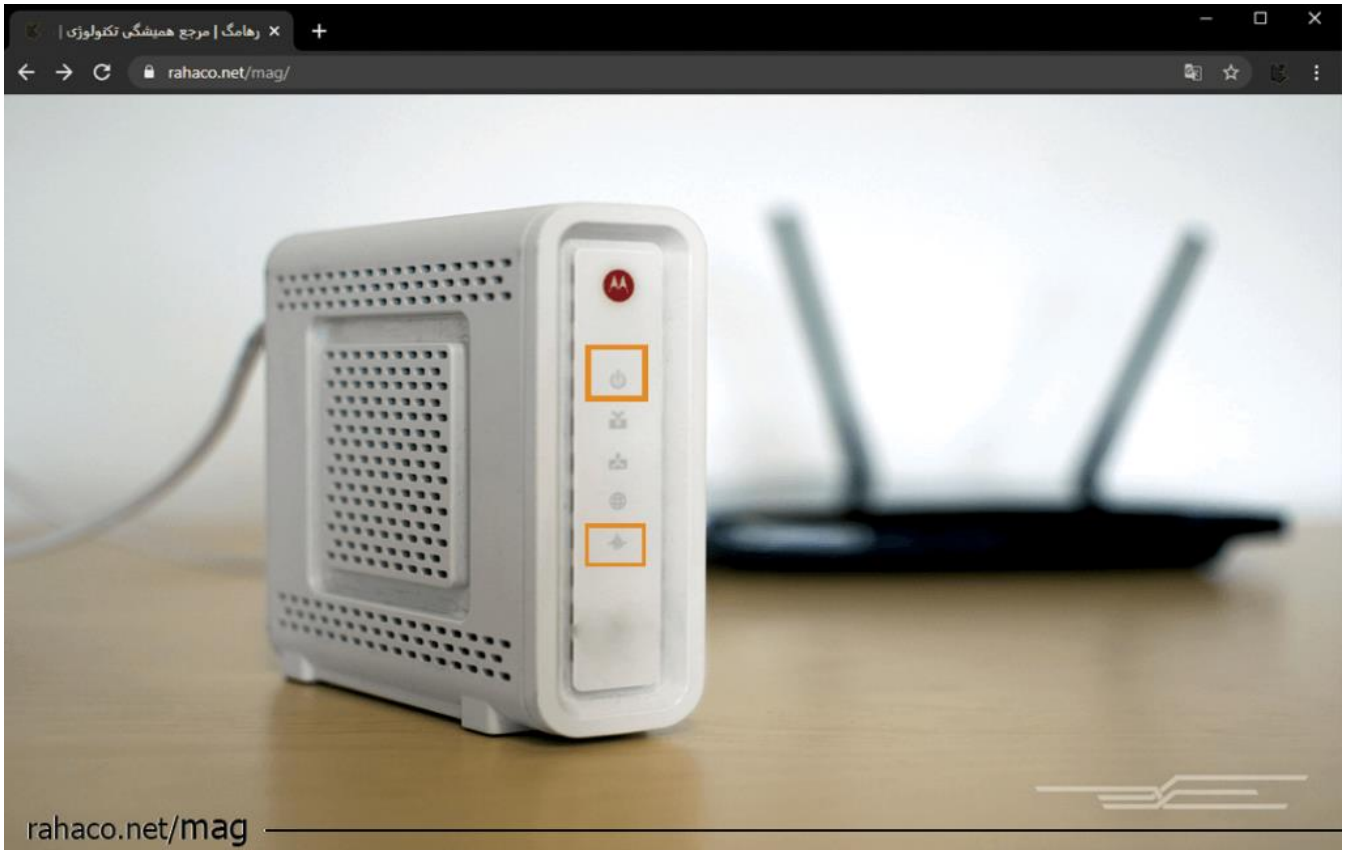


همان گونه که در تصویر مشاهده می کنید گزینه Connected متعلق به نام کاربری (Username) می باشد. که در حال حاضر WIFI به آن متصل است. بنابراین علاوه بر نام کاربری پسفورد را هم چک کنید. مردم اغلب ساعت ها از اینترنت کامپیوتر خود استفاده نمی کنند و در همین حین پسفورد خود را نیز، تغییر می دهند. بنابراین رمز عبور خود را چک کنید و روی گزینه Connected کلیک کنید. من در طول سال ها فهمیدم که این احتمال وجود دارد که شما هنوز هم یک چیز خیلی ساده را فراموش کرده باشید.

همه چیز درست به نظر می رسد اما هنوز نمی توانید به شبکه برسید؟ هم اکنون دیگر به دنبال مشکلات شبکه محلی (LAN) نباشید و خود به دنبال تست اینترنت خود باشید.

داشتن اینترنت را بررسی کنید

ابتدا وضعیت شبکه خود را با مودم بررسی کنید، می توانید داشتن اینترنت را با علامت هایی که معمولا روی مودم ها نمایش داده می شود چک کنید.



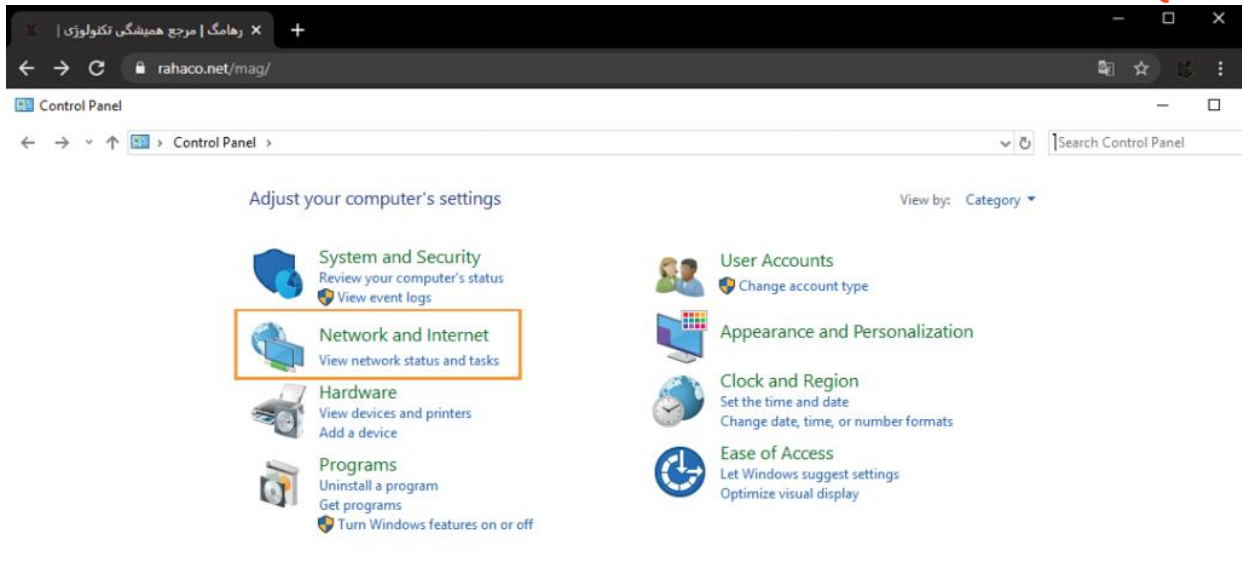
در غیر این صورت با شرکت (ISP) مورد نظری که اینترنت را از آن خریداری کرده اید، برای **تست اینترنت** تماس حاصل فرمایید. اطمینان حاصل کنید که اتصال اینترنت برقرار است.

وضعیت کابل شبکه را به خاطر بسپارید

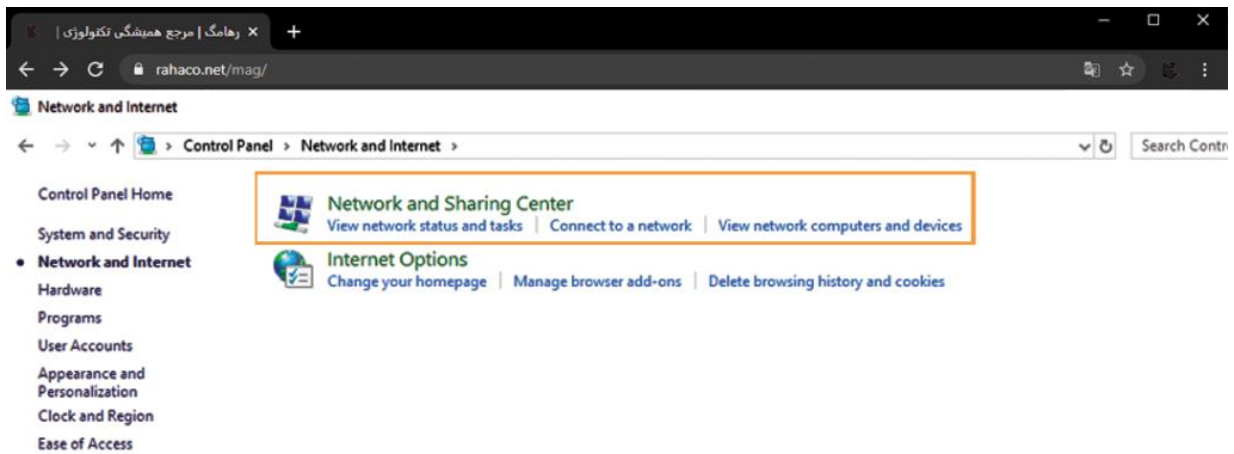
در مرحله بعد وضعیت کابل شبکه خود را، در حالی که وضعیت ایده آل قرار دارد بررسی کنید. برای این امر وارد Control panel شوید و مراحل زیر را انجام دهید، گزینه های موجود در کادر نارنجی رنگ را انتخاب کنید.



مجموعه شرکت های مهندسی دانش بنیان رها



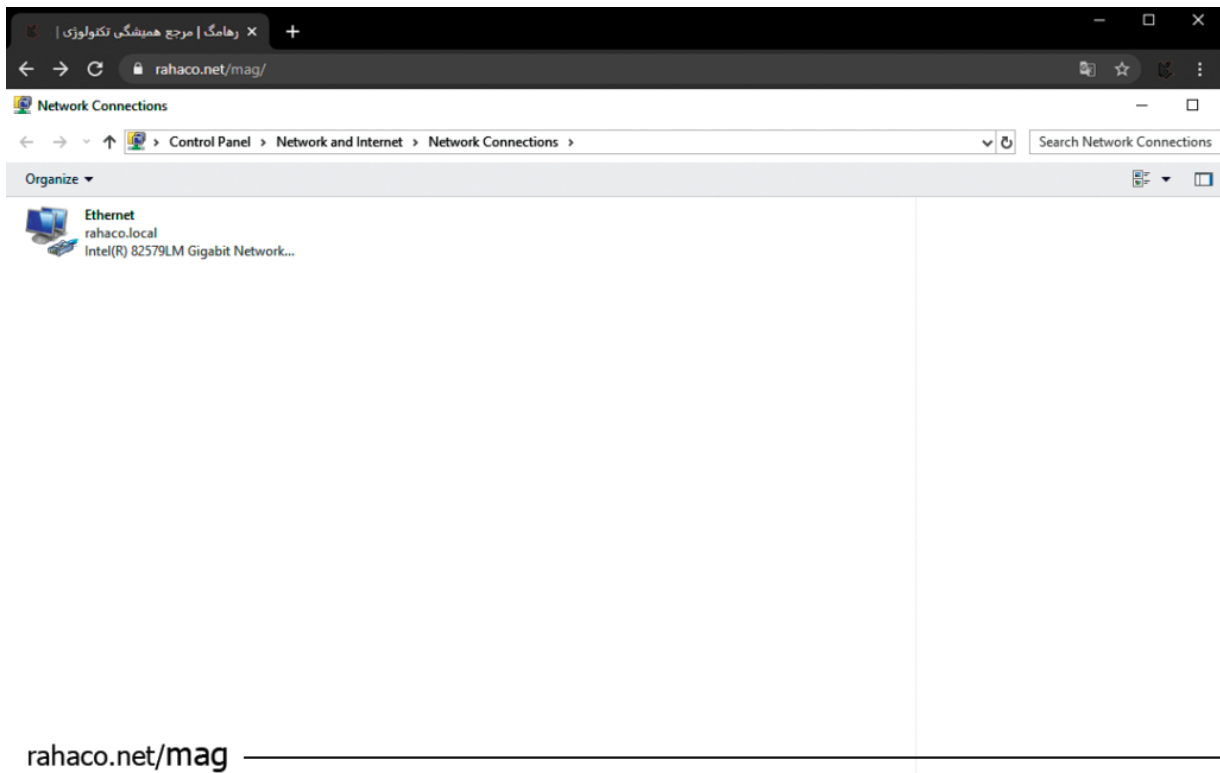
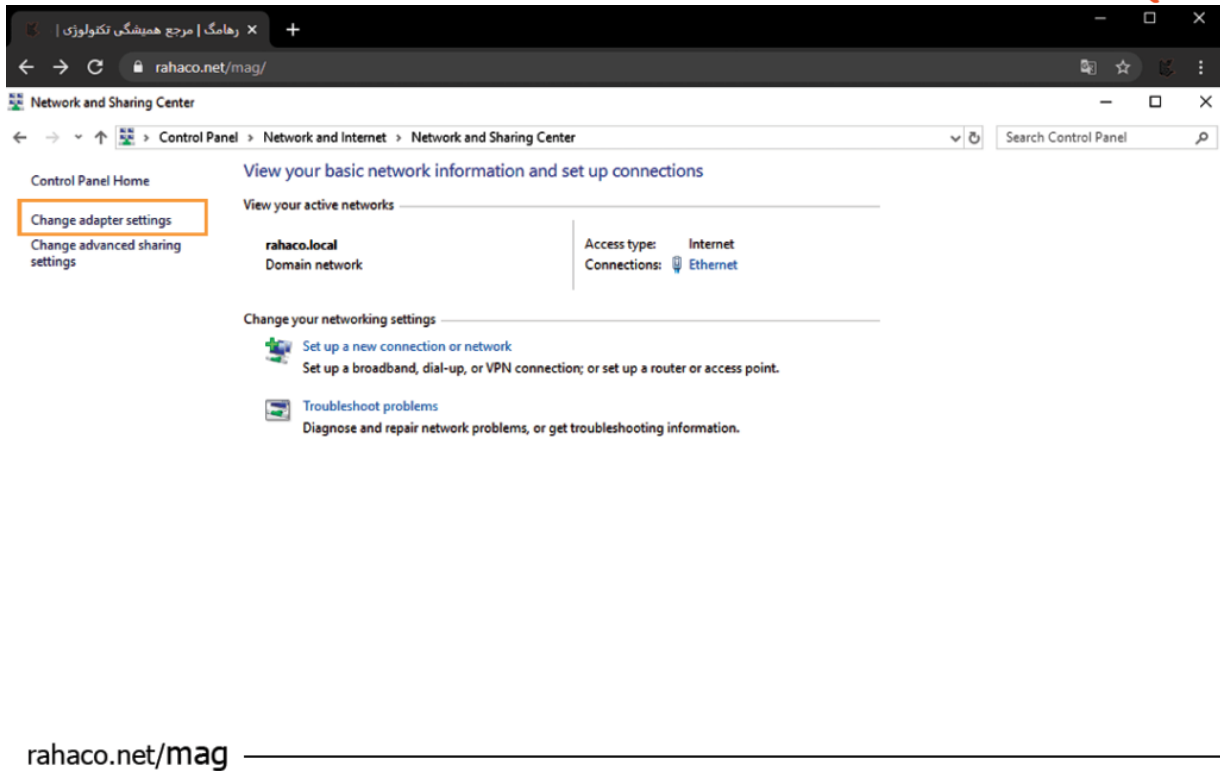
rahaco.net/mag



rahaco.net/mag

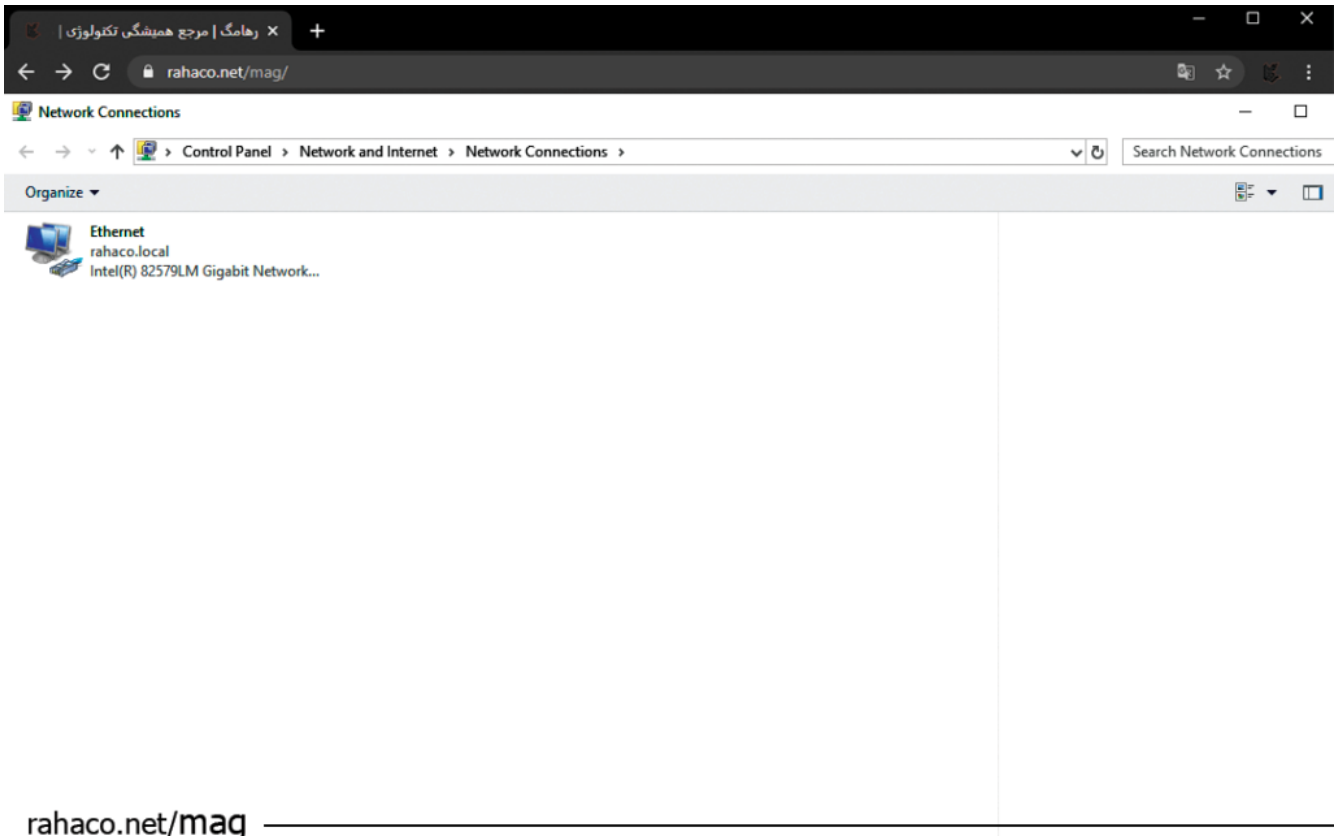


مجموعه شرکت های مهندسی دانش بنیان رها





در این پنجره لیست تمامی کارت شبکه هایی که در رایانه شما وجود دارد دیده می شود.
در صورت اتصال بی سیم نام کارت شبکه شما به نام wireless network connection می باشد.
و در حالتی که با کابل اتصال را برقرار کرده باشید کارت شبکه با نام local area connection نشان داده می شود.



در این حالت برای **تست اینترنت** باید هنگام کلیک کردن روی کارت شبکه آن در حالت (Enable فعال) قرار گرفته باشد.

با کلیک راست روی گزینه مورد نظر آن را از حالت (Disable غیر فعال) به حالت (Enable فعال) در آورید به نحوی که اتصال اینترنت برقرار شود. هم اکنون در صورت برقرار نشدن اتصال اینترنت مرحله بعد را امتحان کنید.

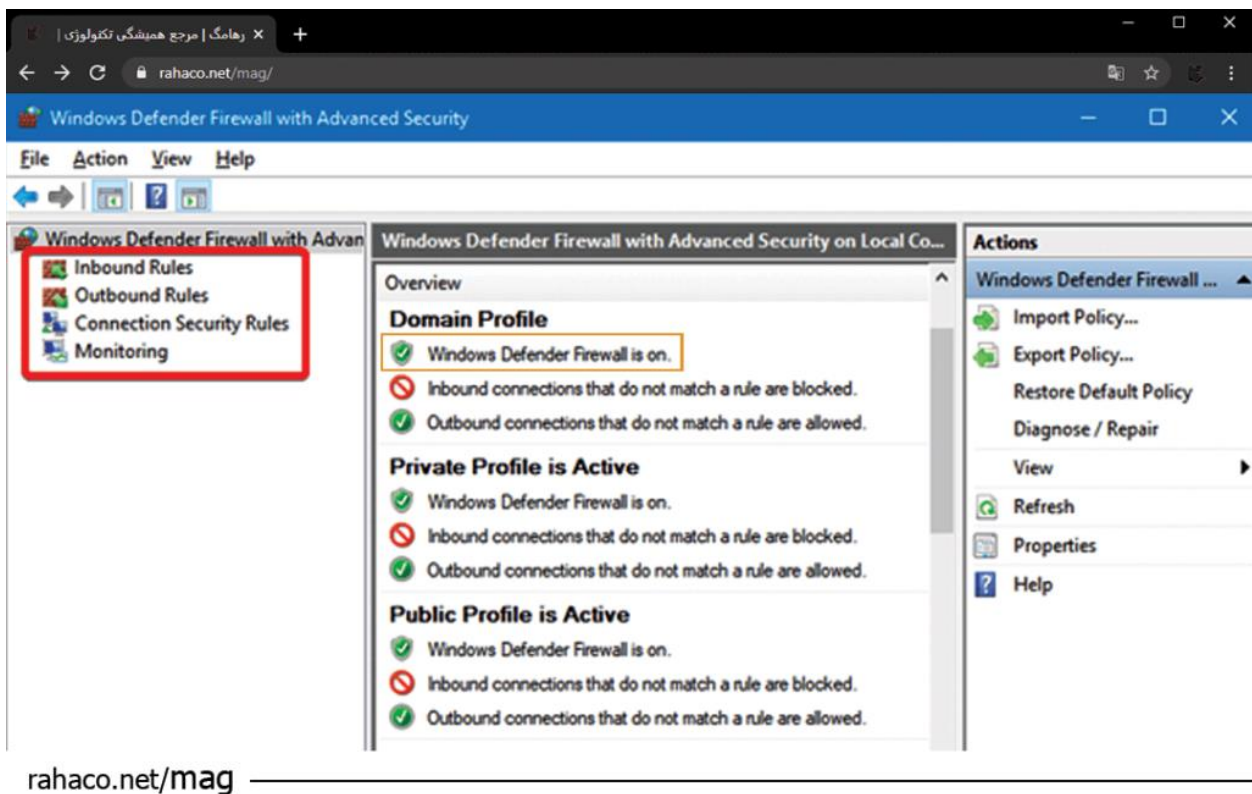
Proxy Setting و Fire Wall را چک کنید

در این گونه موارد روی نوار وظیفه صفحه نمایش، آیکن WIFI را در حالی که هنگام قرار گرفتن روی آن گزینه

Internet Access نشان داده می شود را می بینید. اما اتصال اینترنت برقرار نیست، عدم اتصال شامل موارد زیر می شود.

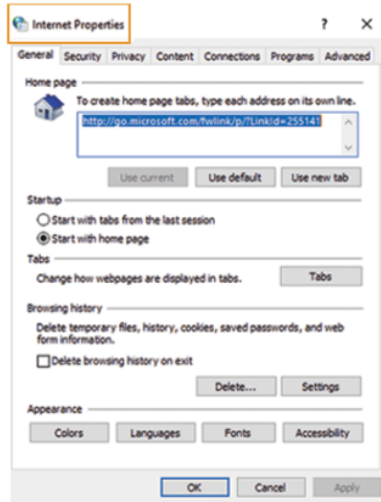
۱. گزینه Fire Wall

احتمال دارد Fire Wall آنتی ویروس یا ویندوز جلوی دسترسی کاربر را به سایت های اینترنتی گرفته باشد. در این حالت دیواره آتش ویندوز را غیر فعال کنید. اگر همچنان Internet ندارید دیواره آتش ویندوز را غیر فعال کنید. درنوار وظیفه گزینه windows Defender Firewall with Advanced Security را تایپ کنید. و در پنجره باز شده گزینه windows Defender Firewall is on را OFF کنید.

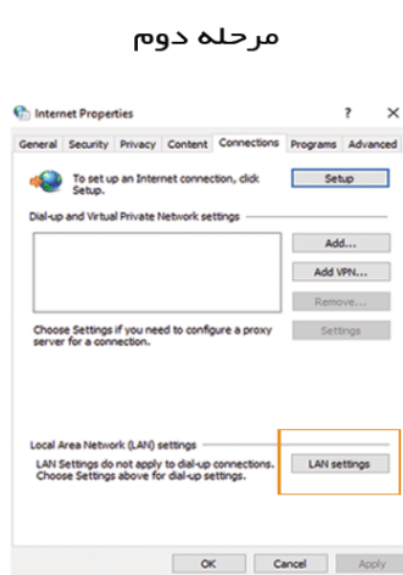


۲. کنترل Proxy Setting

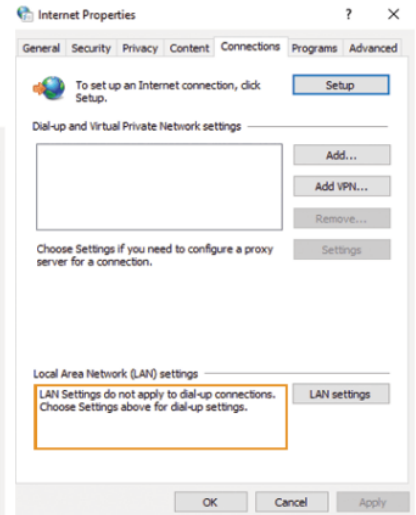
بای این امر گزینه Internet Option را انتخاب کرده و طبق تصاویر زیر عمل کنید تا داشتن **تست اینترنت** به درستی اجرا شود.



مرحله اول



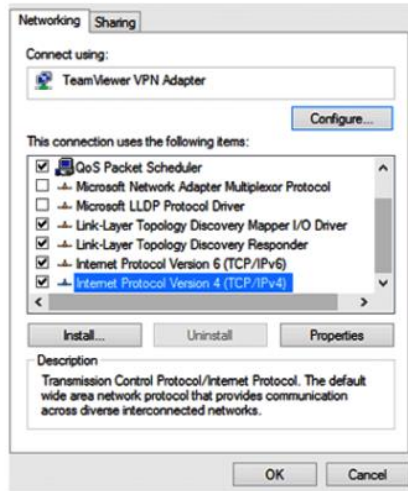
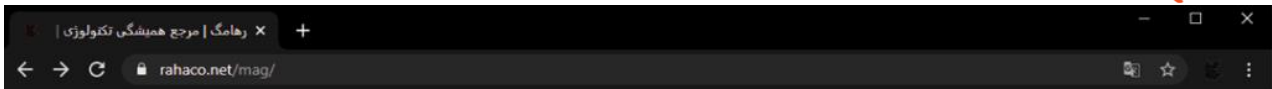
مرحله دوم



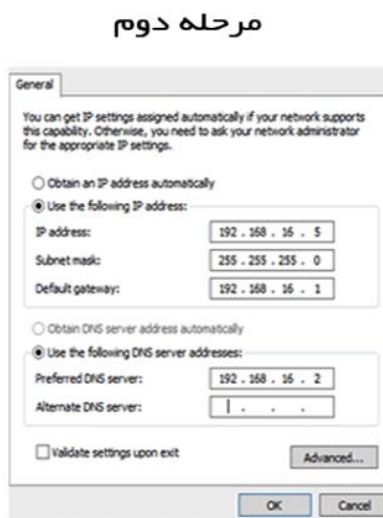
مرحله سوم

rahaco.net/mag

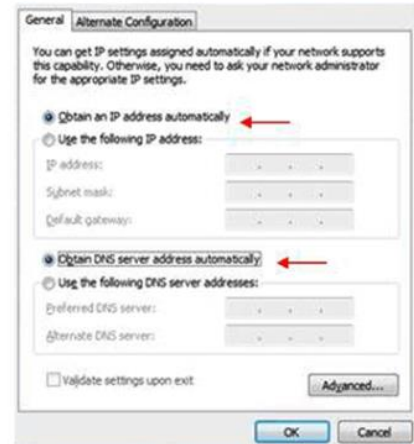
احتمال دارد رایانه شما دارای IP باشد که به هر علتی همانند عدم Config درست، یا نبود آن اتصال اینترنت را برقرار نکند. طبق موارد قبلی گفته شده هنگامی که وارد پنجره Network connection شوید. روی کارت شبکه مورد نظر خود کلیک راست کرده و گزینه properties را انتخاب کنید. با انجام مراحل زیر و انتخاب گزینه هایی که در تصویر مشخص شده است اتصال اینترنت برقرار می شود.



مرحله اول



مرحله دوم



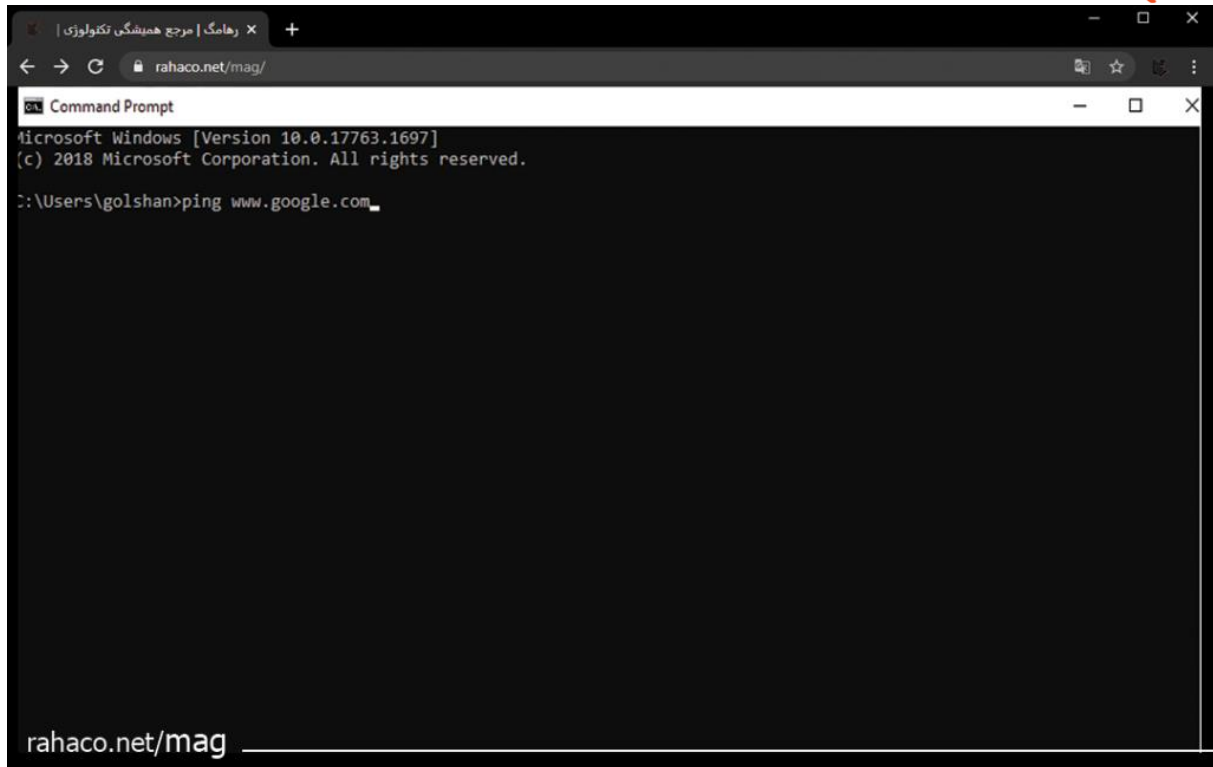
مرحله سوم

rahaco.net/mag

درست کار کردن DNS را به خاطر بسپارید

حال ممکن است بخواهید بدانید DNS ها به درستی کار می کنند یا نه؟

برای تست اینترنت در این مرحله در نوار وظیفه خود گزینه CMD را Start خود تایپ کنید و در پنجره باز شده طبق دستور زیر عمل کنید.



در حالتی که پس از Ping کردن پاسخی دریافت کردید. به معنی درست کارکردن DNS ها شما می باشد. از سویی دیگر در حالت دریافت نکردن پاسخ، DNS شما با مشکل روبرو است.



```
rahaco.net/mag/
Command Prompt
Microsoft Windows [Version 10.0.17763.1697]
(c) 2018 Microsoft Corporation. All rights reserved.

C:\Users\golshan>ping www.google.com

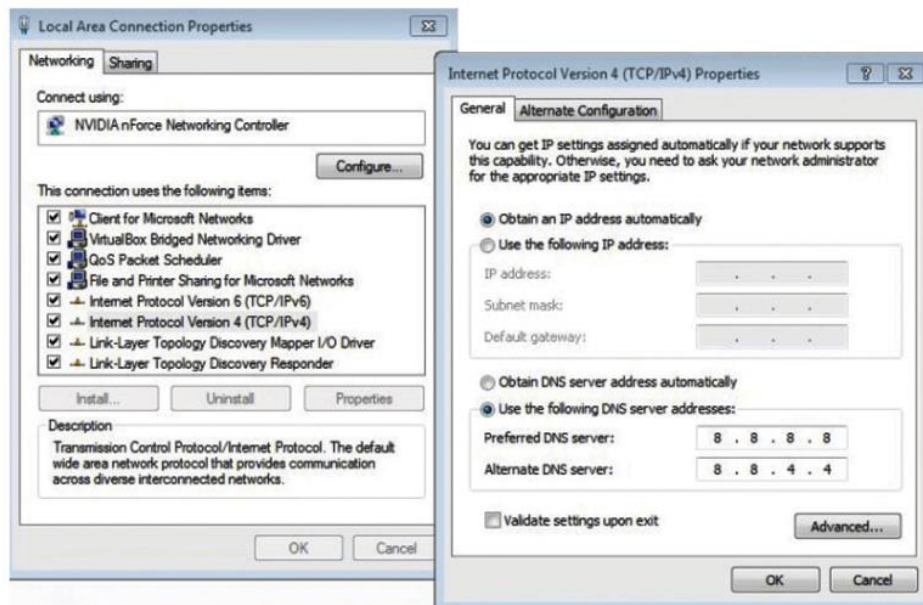
Pinging www.google.com [172.217.18.132] with 32 bytes of data:
Reply from 172.217.18.132: bytes=32 time=64ms TTL=51
Reply from 172.217.18.132: bytes=32 time=53ms TTL=51
Reply from 172.217.18.132: bytes=32 time=56ms TTL=51
Reply from 172.217.18.132: bytes=32 time=62ms TTL=51

Ping statistics for 172.217.18.132:
    Packets: Sent = 4, Received = 4, Lost = 0 (0% loss),
    Approximate round trip times in milli-seconds:
        Minimum = 53ms, Maximum = 64ms, Average = 58ms

C:\Users\golshan>_

rahaco.net/mag
```

در حالی که پس از Ping کردن پاسخی دریافت کردید. به معنی درست کارکردن DNS ها شما می باشد. از سویی دیگر در حالت دریافت نکردن پاسخ، DNS شما با مشکل روبرو است، دوباره به این پنجره باز گردید و آدرس زیر را تایپ کنید.

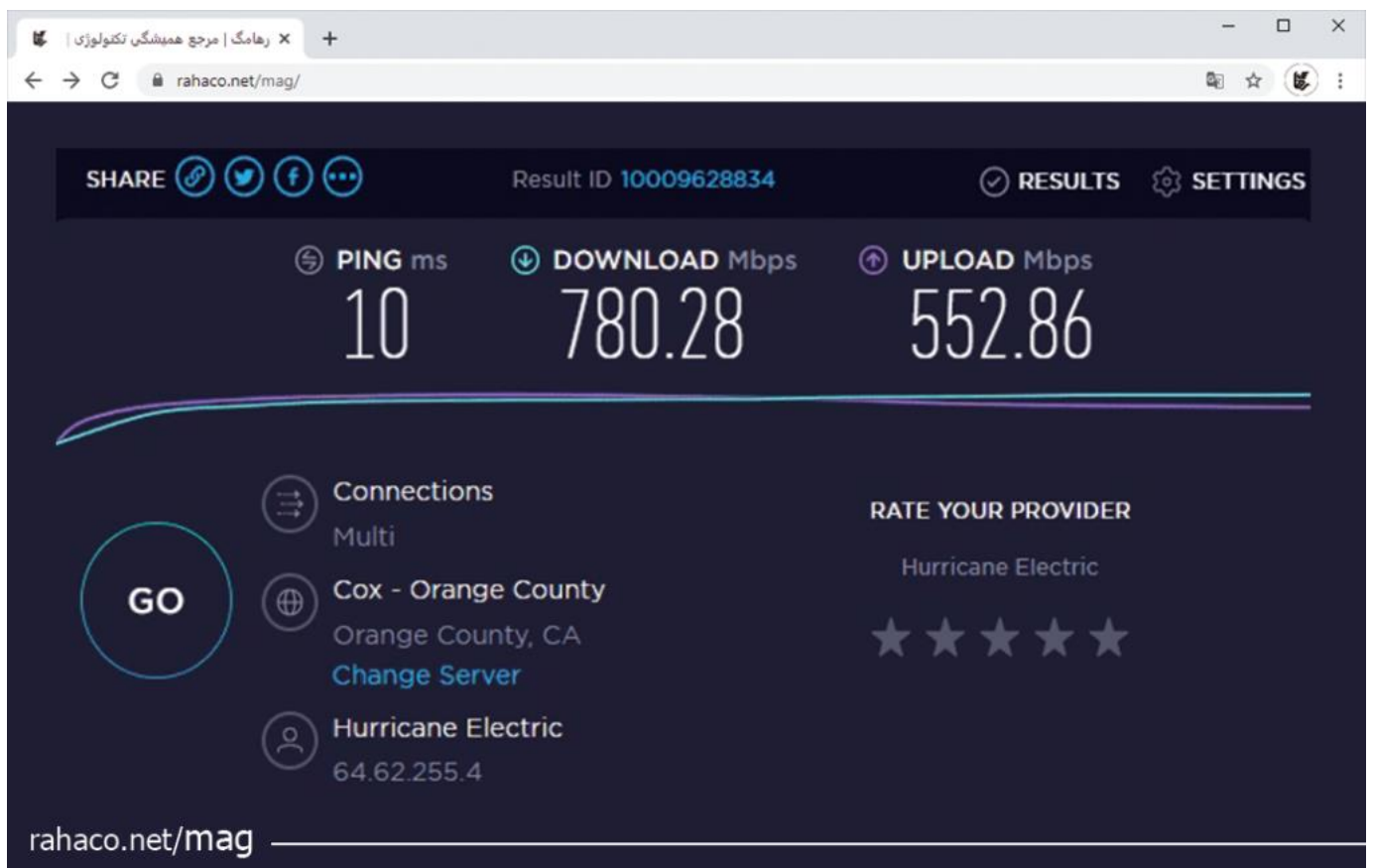


rahaco.net/mag

البته نمونه این آدرس ها در اینترنت بسیار زیاد است. بهتر است از قبل آن ها را بیابید و در مواقع ضروری از آن استفاده کنید.



معیارهای حیاتی سرعت اینترنت را بدانید



در تست اینترنت همواره تست سرعت اینترنت نیز جزو دغدغه های کاربران محسوب می شود.

در تست سرعت اینترنت سرعت اتصال و کیفیت دستگاه شما به اینترنت بررسی می شود. که شامل: پینگ (تاخیر،

سرعت بارگیری و بارگذاری) اطلاعات می شود. اکنون به تعریف این سه مورد می پردازیم.

چگونه پینگ تست کنیم؟



در طول تست پینگ ، رایانه یک بسته داده کوچک را از طریق شبکه به سرور، در اینترنت ارسال می کند. هنگامی که سرور این بسته را دریافت می کند، آن را با تکمیل رفت و برگشت به دستگاه می فرستد. به زمانی که برای تکمیل رفت و برگشت بسته اطلاعاتی نیاز است ، تاخیر نامیده می شود که به آن پینگ نیز می گویند. چندین آزمون پینگ به طور متوالی انجام می شود که نتیجه نهایی میانگین تست اینترنت می باشد.

چگونه سرعت بارگذاری را آزمایش کنیم؟

سرعت بارگذاری با وارونه سازی توالی تجزیه و تحلیل بارگیری آزمایش می شود. به جای بارگیری یک فایل، پرونده بزرگی از داده های تصادفی در دستگاه شما ایجاد می شود. و از این طریق تمام اتصالات به سرور هدایت می شود. فشار دادن داده ها به سرور از طریق شبکه از طریق چندین جریان، اندازه گیری حداکثر توان را تضمین می کند. ضبط توان عملیاتی داده ها در برابر زمان ، سرعت اینترنت موجود را برای بارگذاری داده ها به همراه دارد.

چگونه سرعت بارگیری را تست کنیم؟

اندازه گیری بارگیری با باز کردن چندین اتصال به یک سرور و همزمان شروع بارگیری یک پرونده بزرگ داده روی همه اتصالات انجام می شود. این روش اطمینان می دهد که کل پهنای باند اتصال اینترنت به حداکثر می رسد و در نتیجه حداکثر توان داده را می توان اندازه گرفت. ثبت توان عملیاتی داده ها در برابر زمان اندازه گیری ، سرانجام سرعت اینترنت موجود برای بارگیری داده ها را به همراه دارد.

سرعت اینترنت خود را آزمایش کنید

در تست اینترنت سرعت اتصال را حتما بررسی کنید زیرا:

الف) سبب اطمینان شما در ارائه خدمات اینترنتی با توجه به هزینه پرداختی می شود.

ب) به شما کمک می کند انتظارات خود را با نوع برنامه هایی که می توانید بدون مشکل در شبکه خود اجرا کنید تطبیق دهید.

جان کلام



مجموعه شرکت های مهندسی دانش بنیان رها

توانایی **تست اینترنت** این روزها از یکی از قابلیت های اولیه هر کاربر، به شمار می رود. زیرا انجام آن بسیار آسان و راحت و از سویی دیگر سبب اتصال هرچه سریع تر شما به اینترنت می شود.

تو نمی دانی چقدر قوی هستی، تا زمانی که قوی بودن تنها چاره تو باشد.